



ASSESSA 45 ANOS
INOVAÇÃO PARA UM MUNDO MAIS VERDE

NATUREZA E MULTIFUNCIONALIDADE

Um leque de possibilidades
para o mundo pet

ASSESSA
pets.



MERCADO GLOBAL

PREVISÃO (CAGR)

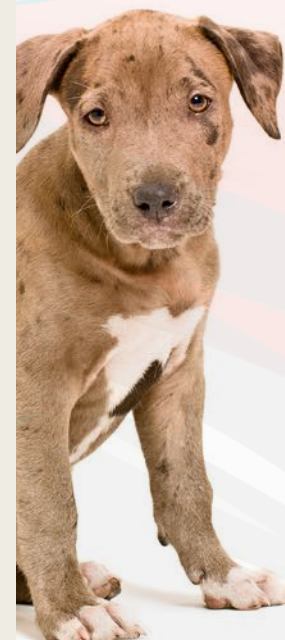


- O tamanho do mercado de Pet Care foi avaliado em mais de **US\$232,3 bilhões** em 2020 e está projetado para expandir **6,1% CAGR** de 2021 a 2027.

- Os EUA dominam o mercado norte-americano de cuidados para animais de estimação e são responsáveis por uma parcela de cerca de **US\$ 99,7 bilhões** no ano de 2020.

FONTE: Global Market Insights (2021)

ASSESSA
pets.

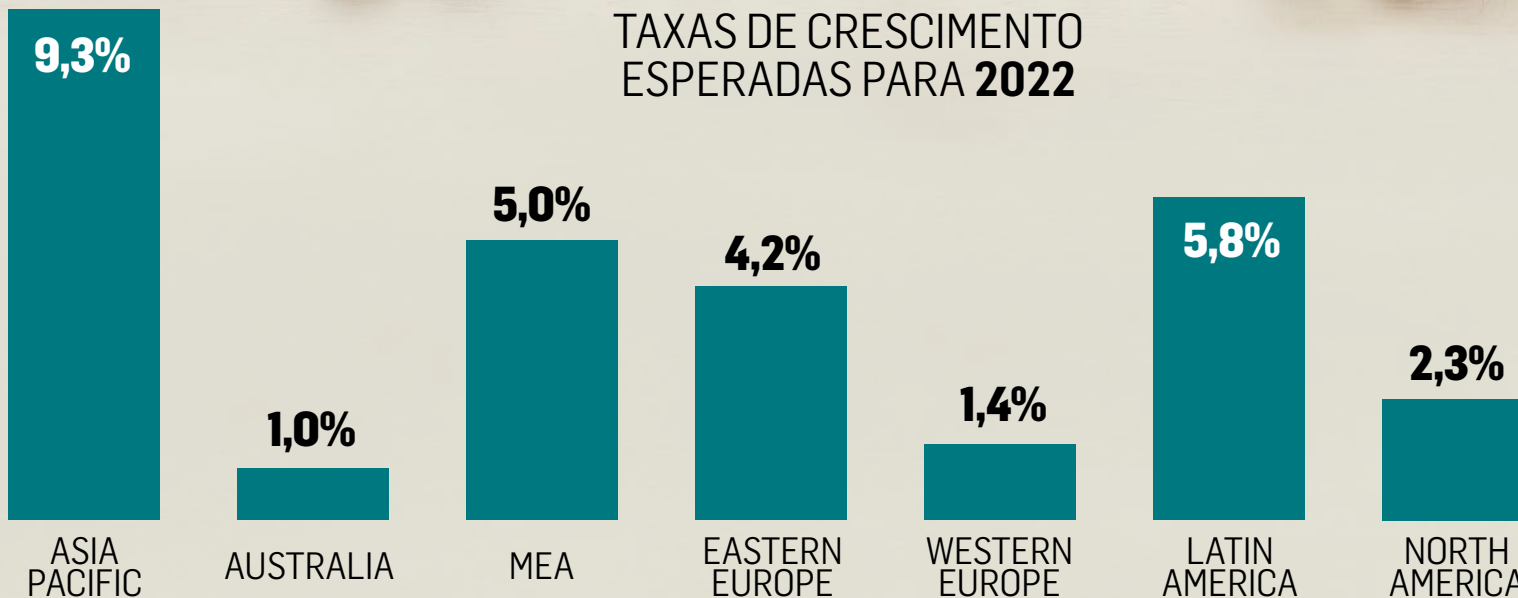


CRESCIMENTO (POR REGIÃO)



ASSESSA
pets.

TAXAS DE CRESCIMENTO
ESPERADAS PARA 2022



FONTE: Global Market Insights (2021)



PRINCÍPIOS

- Respeito à a essência dos animais
- Cuidado e carinho sem humanização
- Produtos que não gerem riscos à saúde do animal

ASSESSA
pets.



CÃES

ASSESSA
pets.



ASSESSA
pets.

Cães são diferentes entre si.
(Como seus tutores!)



ASSESSA

pets!

Têm estilos de vida diferentes...



GATOS

ASSESSA
pets.





ASSESSA

pets.

Gatos também são diferentes entre si!



ASSESSA

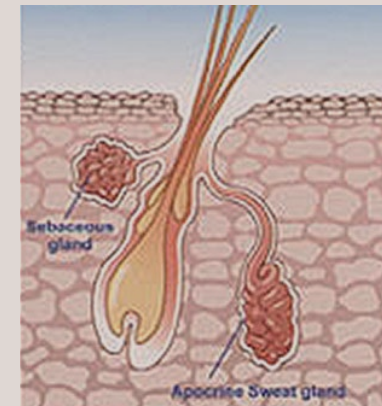
pets.



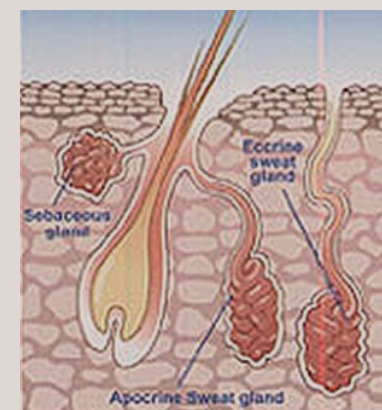
A PELE DE CÃES E GATOS

- A pele com pelos em animais é mais fina tem uma espessura variável (entre 0,015 e 0,04 mm). Gatos < cães.
- Em humanos a espessura varia de 0,04 a 1,5 mm de acordo com a topografia.
- A relação entre a espessura da epiderme e a densidade da pelagem é inversa.
- A epiderme dos mamíferos peludos é muito mais fina do que a de humanos.
- A pele do dorso, do pescoço e da cabeça é mais espessa que a pele do abdômen.

PELE HUMANA

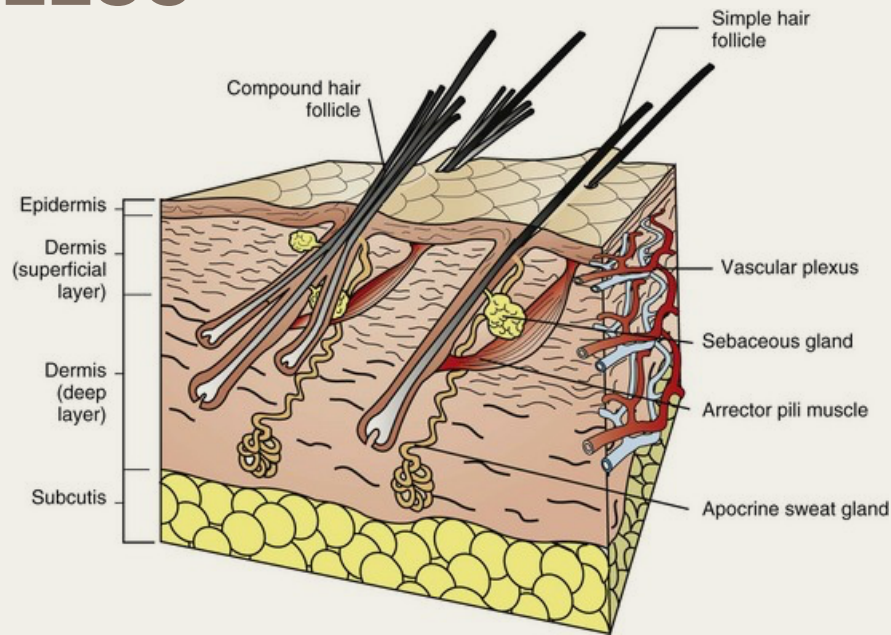


PELE CANINA



ASSESSA pets.

PELOS



- Como em humanos, os pelos possuem cutícula, córtex e medula.
- Cães e gatos têm folículos pilosos compostos, formados por folículos primários e secundários.
- Pelos primários emergem em poros separados, ao contrário dos pelos secundários, que emergem em poros comuns.

- Em média, há de 5 a 20 pelos secundários para cada pelo primário em cães e gatos.
- Alguns folículos pilosos compostos possuem dois a cinco pelos primários com um grande pelo primário central.
- A medula dos pelos secundários é mais estreita que a dos primários e sua cutícula é mais saliente.

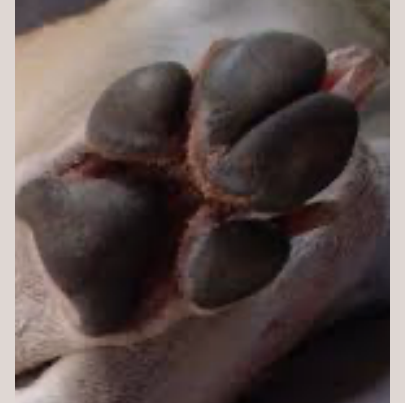


ASSESSA

pets.

GLÂNDULAS

- Ausência de unidades pilosebáceas nos coxins e no nariz
- As glândulas sudoríparas apócrinas distribuem-se por toda a pele com pêlos.
- Presença de glândulas sudoríparas écrinas nos coxins.
- Presença de vasos sangüíneos e nervos proeminentes e ausência de anexos cutâneos no plano nasal.



COXINS



NARIZ

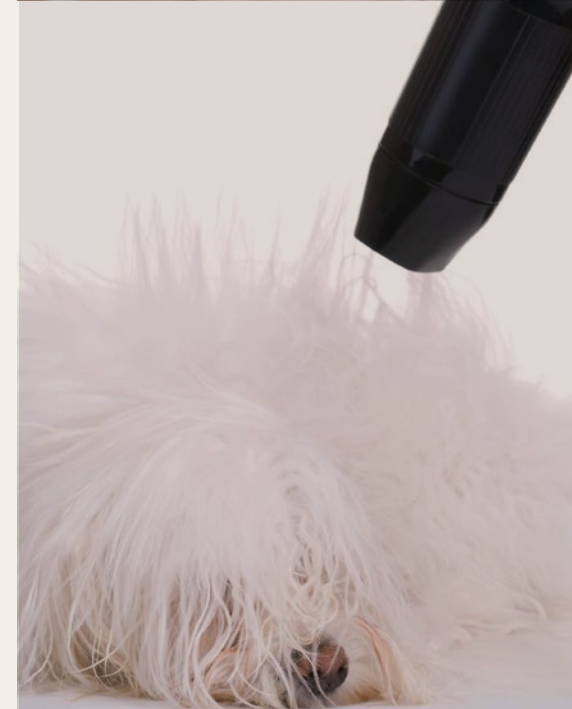
ASSESSA

pets.



NOSSA PROPOSTA LIMPEZA, CUIDADO E TRATAMENTO

- Limpeza de pelos mais (ou menos) profunda
- Desembaraço dos fios
- Higienização
- Secagem mais rápida da pele
- Tira-manchas lacrimais
- Brilho dos pelos



INGREDIENTES BIOATIVOS

ASSESSA
pets.



ACTIMULSI^{GA20}



Bioativo multifuncional
natural derivado do
exsudato cicatricial da
Acacia Senegal.



ACTIMUSI GA20

DESEMBARAÇÃO E MACIEZ

- Atividade anti-inflamatória, permite a formulação de produtos para a pele sensível.
- Co-emulsionante, melhora o sensorial das fórmulas, conferindo um toque seco no contato com a pele.

USOS

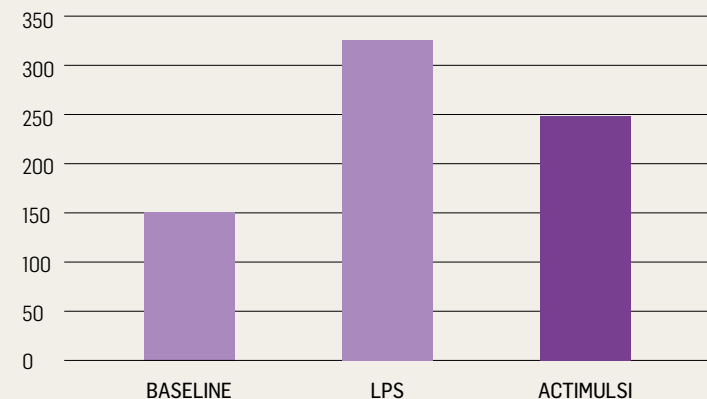
- Shampoo
- Condicionador
- Desembaraçador,
- Spray sem enxágue pós banho



ANTI-INFLAMATÓRIO

ATIVIDADE ANTI-INFLAMATÓRIA

TNF- α (PG/ML)



- ACTIMUSI GA20 reduz a produção de marcadores inflamatórios (TNF- α) em 24.7% nas células sensibilizadas com lipopolissacarídeos (LPS).
- As TNF são um grupo de moléculas capazes de provocar a morte de células tumorais e que possuem uma vasta gama de ações próinflamatórias.
- As TNF foram produzidos por macrófagos incubados por 1 hora na presença do ativo e, estimulados com LPS (100 ng/ml) durante 24h.



LISSELINI



ALINHAMENTO DOS FIOS, ANTI-FRIZZ, PROTEÇÃO TÉRMICA, MAIS BRILHO

- LISSELINI é baseado na combinação das fibras solúveis de sementes de linhaça com proteínas ricas em arginina e biopolímeros ricos em ácidos polihidroxilados.
- Uma exclusiva tecnologia desenvolvida pela ASSESSA permite que os biopolímeros de LISSELINI formem uma rede protetora que envolve cada fio do pelo, contribuindo para o alinhamento das fibras.

LISSELINI

ALINHAMENTO

TRATAMENTO
3% LISSELINI+ MASSAGEM



Após 60 segundos de massagem com a fórmula contendo 3% de LISSELINI houve um aumento de 55% no índice de alinhamento. O cabelo tratado com LISSELINI apresentou índice 1,6 vezes maior que o grupo controle.

NATURAL
DERIVED
INDEX
97.9%



ANTI-FRIZZ

REDUÇÃO DO FRIZZ
APLICAÇÃO DE LISSELINI

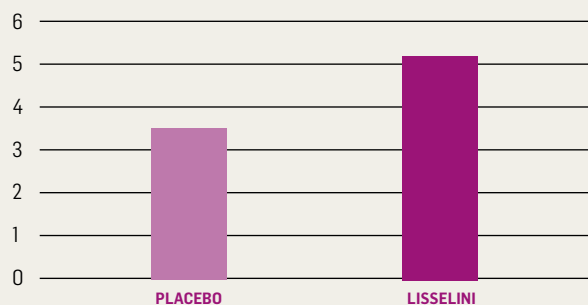


LISSELINI

PROTEÇÃO TÉRMICA

DEGRADAÇÃO DA QUERATINA

ENERGIA NECESSÁRIA $\Delta H(J/g)$



LISSELINI aumenta a temperatura de degradação da queratina de 229 °C para 238 °C em uma única aplicação.

LISSELINI aumenta a resistência da queratina à degradação térmica em 44%.

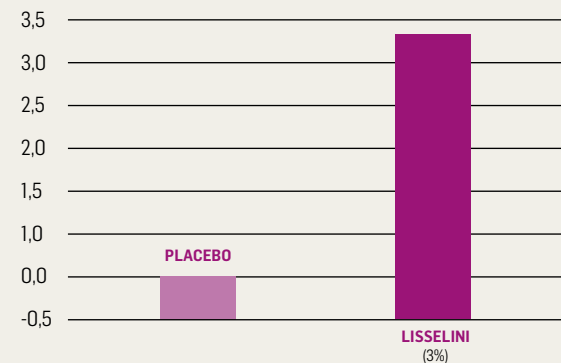
USOS

- Shampoo para alinhamento dos fios
- Condicionador para proteção térmica
- Máscara anti-frizz
- Produtos sem enxágue para brilho



BRILHO

VARIAÇÃO DE BRILHO



LISSELINI promoveu um aumento de 36% no brilho do cabelo após uma única aplicação, quando comparado ao placebo.

(Mechas tratadas com shampoo, condicionador e leave-on usando 3% de LISSELINI. O brilho foi avaliado com Glossmeter Micro TRI-Gloss (BYK-Gardner).

BMS
FIBER PLUGIN



RESTAURA A SEDOSIDADE E O BRILHO NATURAL DO PELO, SEM O USO DE SILICONE

Associação biomimética de lipídios que simula a composição do óleo produzido pelas glândulas sebáceas. Equilíbrio cuidadoso de extratos 100% naturais, monoésteres, triglicerídeos e esqualano que **restaura o equilíbrio lipídico para pelos secos e danificados.**



FIBER PLUGIN BMS



USOS

- Óleo Massageador
- Creme pós banho sem enxágue
- Desembaraçador hidratante e amaciante

LUBRIFICAÇÃO DO PELO

- Sebum é a mistura lipídica composta por triglicerídeos, ceras, esqualeno e ácidos graxos livres, e é muito importante para impermeabilizar e lubrificar o pelo.
- A lubrificação do pelo é mais intensa e eficiente nas áreas próximas à pele, onde se espalha o sebo.
- À medida que o pelo cresce e se afasta da pele, a propagação do sebo torna-se dependente da fricção entre os fios .
- Quando o pelo é cacheado, a fricção entre os fios é reduzida, prejudicando a lubrificação do pelo.
- FIBER PLUGIN simula a composição do óleo produzido pelas glândulas sebáceas.



NUTLIX COCO

HIDRATAÇÃO E SUAVIDADE PARA PELE E PELO

NUTLIX COCO é uma combinação perfeitamente equilibrada entre uma fração selecionada de água de coco e óleo de coco orgânico extra virgem, criando um produto único que hidrata a pele e o pelo.



COCO TOTAL

DUPLA HIDRATAÇÃO

- Reequilíbrio lipídico com óleo de coco virgem
- Reposição de sais minerais com água de coco pura

BENEFÍCIOS

CABELO

- Hidratação
- Maciez
- Reparação

PELE

- Remineralização
- Proteção da barreira da pele



NUTLIX COCO

PROTEÇÃO TÉRMICA

O pelo é uma estrutura altamente organizada e qualquer dano tem um efeito adverso em seu equilíbrio hídrico.

A condição do pelo afeta sua capacidade de reter a quantidade adequada de água.

O óleo de coco virgem tem sido utilizado em fórmulas cosméticas para humanos para substituir os lipídios e reter a água dentro das fibras capilares.

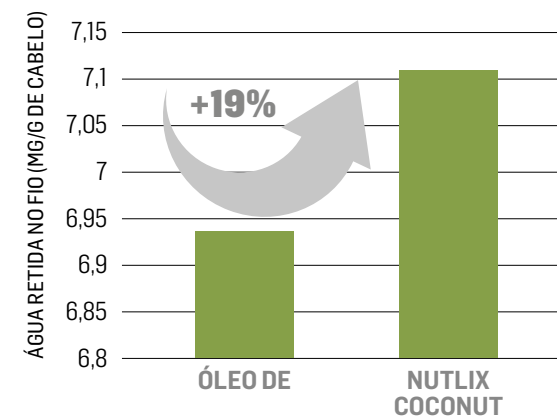
USOS

- Shampoo
- Condicionador
- Serum hidratante



NUTLIX COCO x ÓLEO DE COCO

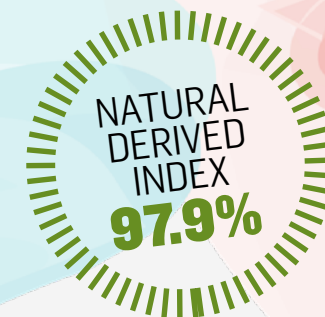
HIDRATAÇÃO



NUTLIX COCO retém 19% mais água na fibra quando comparado ao óleo de coco virgem.

LIQUID
FRUITS

FRULIX



FRULIX é um produto natural que proporciona nutrição, proteção, maciez, brilho e condicionamento para pele e pelo.



LIQUID
FRUITS

FRULIX



POR QUE FRULIX É DIFERENTE?

- Extratos regulares usam solventes e os resultados finais são frequentemente diluídos.
- A tecnologia exclusiva da ASSESSA acelera o processo natural. Todas as propriedades das frutas, como encontradas na natureza, são preservadas.

LIQUID
FRUITS

FRULIX

A TECNOLOGIA É DIFERENTE



- FRULIX é obtido através de um processo biotecnológico exclusivo que simula o amadurecimento natural da fruta.



- Enzimas nativas das frutas mudam a textura durante o amadurecimento e transformam a polpa em líquido cristalino.



LIQUID
FRUITS

FRULIX



PELO E PELE

BENEFÍCIOS

- Hidratação
- Condiciona-
mento
- Proteção
- Nutrição
- Maciez
- Brilho

PRODUTOS

- Shampoo
- Condicionador
- Máscara
- Serum
- Sabonete líquido
- Sabonete em barra

ORMAGEL XPU

HIDRATAÇÃO, SUAVIDADE E BRILHO PARA O PELO



Ormagel XPU é um ingrediente ativo desenvolvido através da extração de algas vermelhas e marrons em condições especiais, usando uma tecnologia proprietária (MPCS) que modifica a estrutura celular da planta e permite a extração de frações altamente ativas. A combinação cuidadosa de moléculas extraídas de diferentes algas resulta em um ingrediente com maior atividade cosmética.



ORMAGEL XPU



PELO

BENEFÍCIOS

- Hidratação
- Retenção (água)
- Proteção do fio
- Alinhamento das cutículas
- Maciez
- Brilho

PRODUTOS

- Shampoo
- Condicionador
- Máscara
- Serum
- Sabonete líquido
- Sabonete em barra



QUIDITAT^{NWP}



HIDRATAÇÃO E PROTEÇÃO PARA A PELE SENSÍVEL

Os ingredientes marinhos da ASSESSA interagem com as proteínas da epiderme formando uma camada hidratante e protetora, ativando respostas biológicas. Tecnologia exclusiva extrai e potencializa a atividade de TODOS os componentes valiosos do pepino.

QUIDITAT NWP



QUIDITAT NWP combina as propriedades biológicas das algas marinhas com as biomoléculas do pepino formando um poderoso hidratante com ação calmante e anti-inflamatória que alivia os sintomas de irritação cutânea na pele sensível.

BENEFÍCIOS

- Hidratação
- Suavidade
- Proteção
- Ação Calmante

PRODUTOS

- Limpa lágrimas
- Limpa patas
- Serum
- Sabonete líquido



www.assessa.com.br