

FILCORTEX VEG

REPÕE PROTEÍNAS DO CORTEX DO CABELO

NATURAL
ORIGIN
97.22%

FILCORTEX VEG

FILCORTEX VEG é o resultado da associação de conhecimentos de proteômica capilar com bioinformática e associa os aminoácidos de KAPs do grupo HGT com um sistema exclusivo de bloqueio de cutícula – CIS (Cuticle Interlock System) – que sela os aminoácidos dentro da fibra capilar, aumentando a massa capilar e reforçando sua estrutura. FILCORTEX VEG repõe proteínas do cortex do cabelo, repara o cabelo danificado e quebradiço, repõe massa capilar e atua como protetor térmico da fibra capilar.

ASSESSA

INOVAÇÃO PARA UM MUNDO MAIS VERDE



OS CABELOS

PROTEÍNAS, LIPÍDIOS E MINERAIS

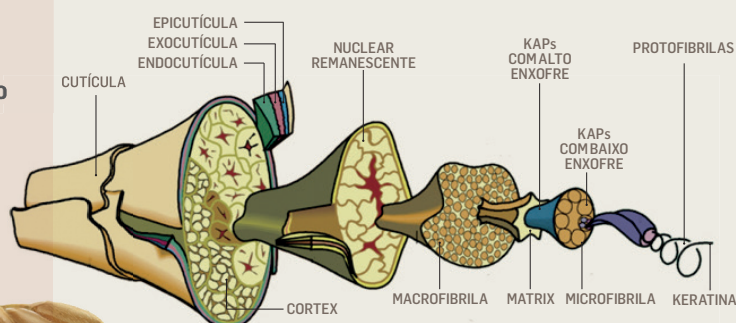
Descobertas recentes, baseadas em técnicas de proteômica altamente sensíveis mostram que os KIFs (Keratin Intermediate Filaments) humanos são compostos por queratinas ácidas (tipo I) e neutras (tipo II), organizadas em feixes, e que cada queratina forma estruturas pareadas em forma de uma espiral torcida, formando estruturas maiores chamadas **Protofibrilas**. As **Protofibrilas**, por sua vez, se organizam em grupos de quatro, formando estruturas ainda mais reforçadas, conhecidas como **Fibrilas**. Os espaços vazios destas estruturas complexas são preenchidos com proteínas, conhecidas genericamente como **Proteínas Associadas à Keratina** ou **KAPs**.

KAPS

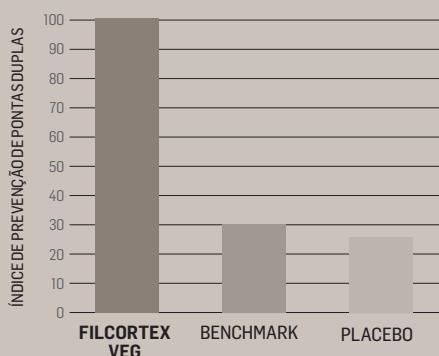
PROTEÍNAS ASSOCIADAS À KERATINA

Dois grupos de proteínas, chamados genericamente de **KAPs de Alto Teor de Enxofre**, apresentam grande quantidade de aminoácidos sulfurados, e formam ligações cruzadas entre as fibrilas de queratina, sendo os principais responsáveis pela resistência estrutural dos fios. Um terceiro grupo, formado por **KAPs de Baixo Teor de Enxofre**, é conhecido como o grupo **HGT**. KAPs desse grupo não formam ligações cruzadas com as fibrilas e atuam como material de preenchimento entre as macrofibrilas, acrescentando flexibilidade e resistência às fibras. Por não estarem quimicamente ligadas às macrofibrilas, as KAPs do grupo HGT são menos resistentes do que as KAPs de Alto Teor de Enxofre. Essas proteínas são por isso as primeiras a serem danificadas e removidas por tratamentos químicos ou físicos nas fibras, causando diminuição na coesão entre as proteínas da matriz e levando à fragilidade dos fios.

FIBRA CAPILAR

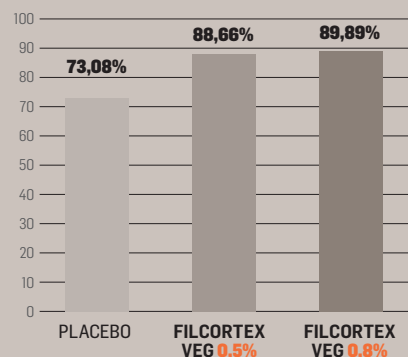


PREVENÇÃO DE PONTAS DUPLAS



- Filcortex VEG é **3,3 vezes** melhor na prevenção do aparecimento de pontas duplas do que o produto leave-on de mercado contendo silicone.
- Filcortex VEG é **4 vezes** melhor na prevenção do aparecimento de pontas duplas do que a fórmula placebo.

AUMENTO DO DIÂMETRO DO CABELO



- O cabelo tratado com uma máscara contendo **0,5%** de Filcortex VEG apresentou um aumento no diâmetro de **21,31%** em comparação ao placebo. Com **0,8%** de Filcortex VEG o aumento foi de **23%**.

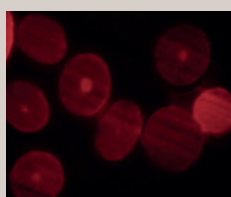
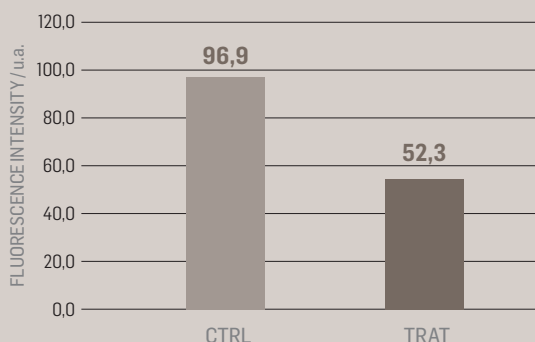
FILCORTEX VEG

REPÕE PROTEÍNAS DO CORTEX DO CABELO

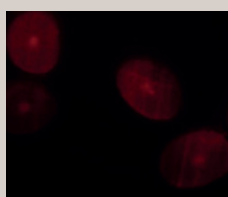
COMPROVAÇÃO

Mechas de cabelo submetidas ao ciclo de tratamento com FILCORTEX VEG (TRAT) (shampoo + condicionador + máscara) mostraram intensidade de fluorescência cortical significativamente menor (1,9 vezes) em relação às mechas tratadas com produtos sem FILCORTEX VEG (CTRL). Um ingrediente com alta substantividade forma uma ligação com os sítios danificados do cabelo, reduzindo o número de sítios reativos disponíveis para ligação com o corante marcado. Consequentemente, a intensidade de fluorescência é menor. Quanto menor a fluorescência, menor o dano ao cabelo.

EFEITO NO CORTEX

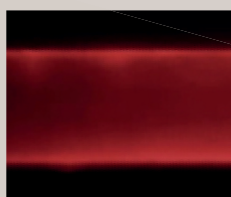
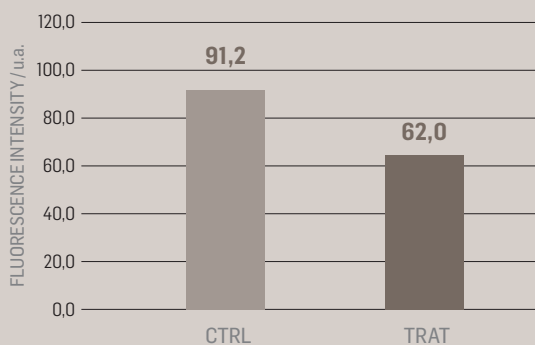


CTRL



TRAT

EFEITO NA SUPERFÍCIE (CAMADA DA CUTÍCULA)

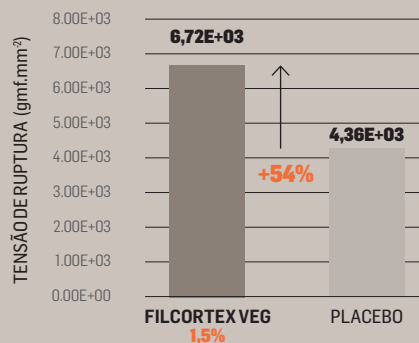


CTRL



TRAT

MAIS FORÇA EM CABELO DUPLAMENTE DESCOLORIDO

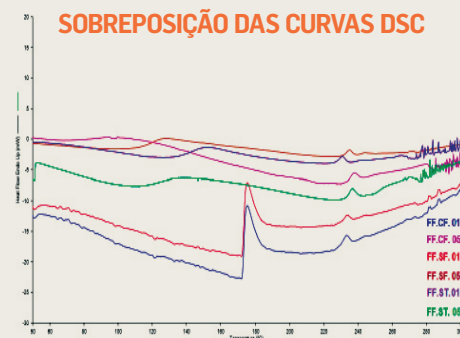


- Foi observado um aumento de 54% nos valores de tensão de ruptura (gmf.mm²) das mechas duplamente descoloridas tratadas com Leave On FILCORTEX 1,5%, quando comparadas com as mechas do grupo placebo.

PROTEÇÃO TÉRMICA DA FIBRA CAPILAR

O tratamento com os produtos shampoo/condicionador/tratamento/DDCream com Filcortex VEG (Grupo Ativo), seguido de secador e chapinha, foi eficaz na ação de proteção térmica, aumentando em 62% a entalpia necessária para a desnaturação do α -queratina já no primeiro ciclo.

SOBREPOSIÇÃO DAS CURVAS DSC



LEGENDA

- FF.CF.01 - Grupo Ativo 1° ciclo
- FF.CF.05 - Grupo Ativo 5° ciclo
- FF.SF.01 - Grupo Placebo 1° ciclo
- FF.SF.05 - Grupo Placebo 5° ciclo
- FF.ST.01 - Grupo Controle 1° ciclo
- FF.ST.05 - Grupo Controle 5° ciclo

O ruído existente no final das curvas representa a degradação do cabelo, face à elevada temperatura.

PERCENTUAL DE USO

PRODUTO	%
SHAMPOO	1,0 a 3,0
CONDICIONADOR	1,5 a 3,0
CREME DE PENTEAR	1,5 a 3,0
MÁSCARA CAPILAR	1,5 a 3,0
SERUM	1,5 a 3,0

INCI NAME

Aqua, Kappaphycus Alvarezii Extract, Lessonia Nigrescens Extract, Hydrolyzed Rice Bran Protein, Hydrolyzed Soy Protein, Glycine, Sodium Benzoate, Potassium Sorbate



VISITE O SITE
www.assessa.com.br

ASSESSA
INOVAÇÃO PARA UM MUNDO MAIS VERDE