

ORMAGEL XPU

PROTEGE DOS DANOS FOTOQUÍMICOS

ASSESSA

INOVAÇÃO PARA UM MUNDO MAIS VERDE

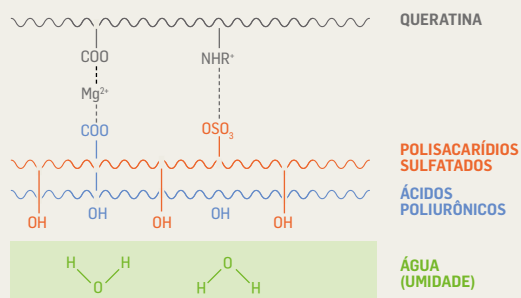


NATURAL
ORIGIN
99.29%



ORMAGEL XPU

Ormigel XPU é um ingrediente ativo de alto desempenho para o tratamento do cabelo, desenvolvido através da extração de algas vermelhas e marrons em condições especiais, usando uma tecnologia proprietária (MPCS) que modifica a estrutura celular da planta e permite a extração de frações altamente ativas. A combinação cuidadosa de moléculas extraídas de diferentes algas resulta em um ingrediente com maior atividade cosmética.



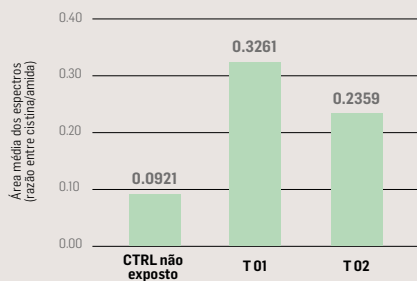
Ormigel XPU é substantivo ao cabelo devido à afinidade entre os polissacarídeos sulfatados das algas com os radicais amino da queratina, formando uma malha protetora e hidratante sobre as fibras capilares.

CABELOS

PROTEÇÃO CONTRA OS DANOS CAUSADOS PELA OXIDAÇÃO FOTOQUÍMICA

Um estudo recente revelou a existência de uma nova rota de dano capilar envolvendo a fotólise da cistina mediada pelo triptofano. Segundo o estudo, o aminoácido presente nas fibras é fotoativado pela radiação UV e, em seguida, transfere essa energia para a ligação dupla da cistina, levando à sua ruptura e gerando cisteína. Após uma série de foto-oxidações a cisteína é transformada em ácido cisteico. A capacidade do ORMAGEL XPU de reagir com proteínas do cabelo e bloquear a fotoativação do triptofano já era conhecida pelos cientistas da ASSESSA que realizaram um novo estudo para verificar se esse efeito seria eficiente para bloquear a via de dano foto-oxidativo ao cabelo.

PROTEÇÃO CONTRA A OXIDAÇÃO FOTOQUÍMICA NO CABELO

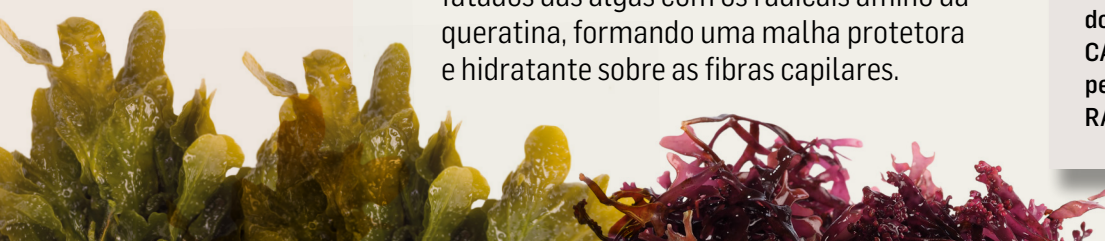


Os resultados demonstraram que cabelos tratados com 0,8% no shampoo e condicionador e 2% no leave-on apresentaram redução de 38% na degradação da cistina quando comparados ao placebo, provando a EFICÁCIA do ORMAGEL XPU na PROTEÇÃO DO CABELO contra os DANOS causados pela OXIDAÇÃO INDUZIDA PELA RADIAÇÃO UV.

ORMAGEL XPU auxilia na proteção do couro cabeludo contra a irritação causada por agentes químicos ou oxidantes utilizados para colorir e/ou alisar o cabelo.

NÍVEIS DE USO

PRODUTO	%
COLORAÇÃO	0,8 a 2,0
SHAMPOO	0,8 a 3,0
CONDICIONADOR	0,8 a 3,0
LEAVE ON	0,8 a 3,0
MÁSCARA CAPILAR	1,5 a 3,0
ALISANTE	2,0 a 5,0
AMPOLA	2,0 a 5,0





SUSTAINABLE BEAUTY



Respeitar o **meio ambiente** faz parte dos valores da empresa e realizar ações que resultem na sua **proteção** também faz parte da sua **cultura corporativa**.



ALGAS SUSTENTÁVEIS

As algas usadas na fabricação de nossos produtos são coletadas por comunidades do nordeste do Brasil.

- São comunidades de pescadores em áreas remotas da costa brasileira, livres de poluição.
- 80% dos envolvidos na atividade são mulheres.
- A Assessa paga um preço justo pelas algas coletadas.
- Os lucros obtidos pela atividade representam um importante complemento da renda familiar.
- A Assessa tem um acordo com a comunidade para a compra de uma quantidade mínima por ano, que garante uma renda mínima anual.





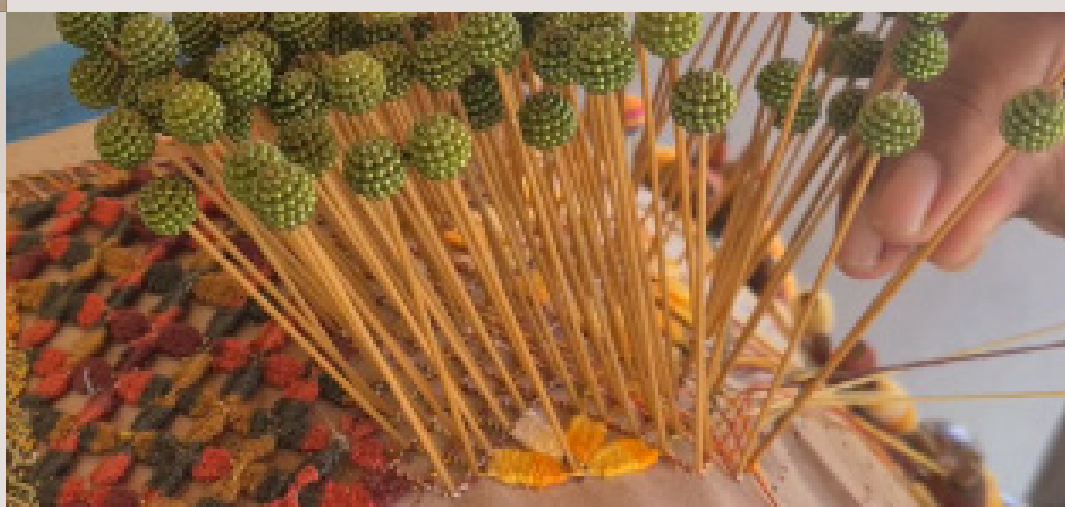
CULTIVO SUSTENTÁVEL

A Assessa desenvolve projetos de cultivo na primeira área concedida pelo governo brasileiro para a maricultura de algas em mar aberto.



COLETA SUSTENTÁVEL

A Assessa treinou as comunidades para coletar as algas de forma sustentável. Parte da *Hypnea* coletada é deixada no topo para proteger o banco de algas. Essa prática garante a coleta na próxima maré. Eles aprenderam esse processo de coleta e compreenderam a importância dessa ação para o futuro da atividade.

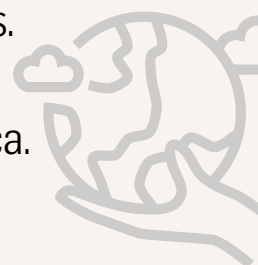


FELICIDADE SUSTENTÁVEL

Nos períodos de chuva ou maré desfavorável a Assessa apoia outras atividades, como a produção de rendas de bilro pelas mulheres que coletam algas. A empresa compra todas as bolsas feitas com as rendas.

POR QUE ALGAS MARINHAS?

- Algas não consomem água nem fertilizantes.
- Sua produção não requer pesticidas.
- Não competem com a produção de alimentos.
- Algas têm alta capacidade de biomassa.
- São uma fonte especial de atividade biológica.
- São subutilizadas e subvalorizadas.



ORMAGEL XPU

PROTEGE DOS DANOS FOTOQUÍMICOS

ORMAGEL XPU
INGREDIENTE
ATIVO DE ALTO
DESEMPENHO
PARA O
TRATAMENTO
DO CABELO.

INCI NAMES



ORMAGEL XPU

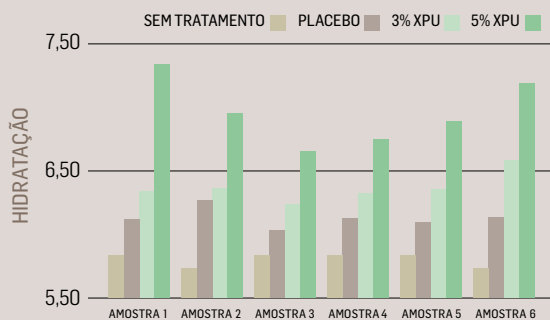
Hypnea Musciformis Extract, Gelidiella Acerosa Extract, Sargassum Filipendula Extract, Sorbitol, Sodium Benzoate and Potassium Sorbate

ORMAGEL XPU CF

Kappaphycus Alvarezii Extract, Eucheuma Spinosum Extract, Laminaria Saccharina Extract, Sorbitol, Phenoxyethanol and Ethylhexylglycerin

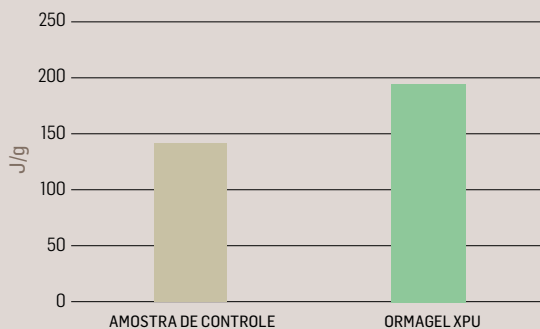


HIDRATAÇÃO DO CABELO QUIMICAMENTE DANIFICADO



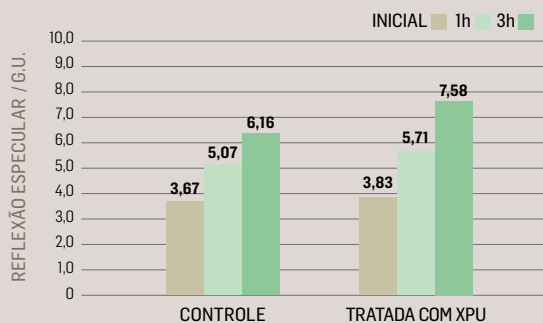
ORMAGEL XPU aumenta em 18% a hidratação nos cabelos quimicamente danificados.

RETENÇÃO DE ÁGUA ENTALPIA DA VAPORIZAÇÃO



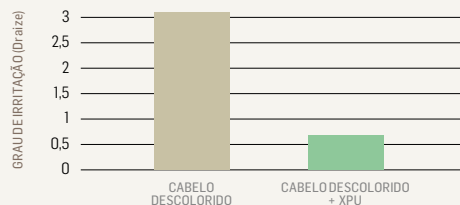
ORMAGEL XPU aumenta a retenção de água no cabelo. Esta diferença nos perfis de evaporação mostra que a água retida no cabelo tratado com produtos formulados com ORMAGEL XPU é adsorvida de uma forma mais complexa do que a água adsorvida no cabelo tratado com produtos formulados sem ORMAGEL XPU.

MEDIÇÃO DO BRILHO



A rede substantiva dos polissacarídeos alinha as cutículas dos cabelos, recuperando seu brilho e a aparência saudável e natural.

PROTEÇÃO DO COURO CABELUDO

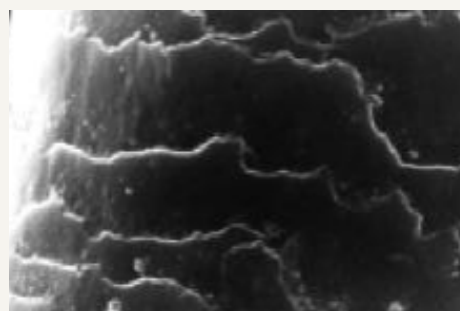


ORMAGEL XPU ajuda a proteger o couro cabeludo contra irritações causadas por agentes químicos agressivos.

ALINHAMENTO DE CUTÍCULAS

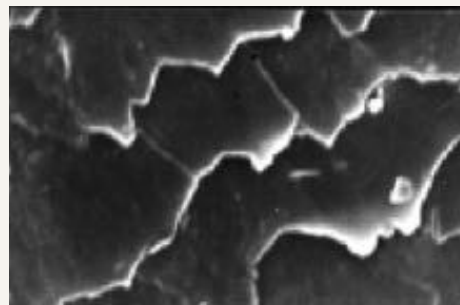
ORMAGEL XPU protege e alinha as cutículas dos cabelos.

CONTROLE



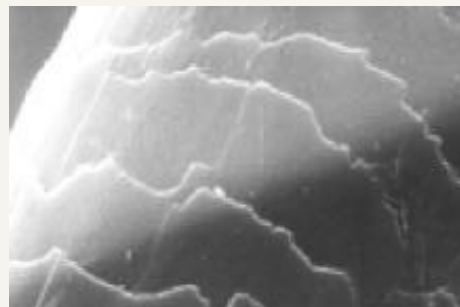
Cutícula intacta, posicionada ao longo da mecha

CABELO ALISADO SEM ORMAGEL XPU

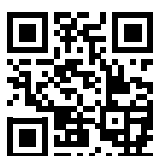


Cutículas abertas e danificadas

CABELO ALISADO COM ORMAGEL XPU



Cutículas intactas, protegidas e posicionadas ao longo do fio de cabelo.



VISITE NOSSO SITE
www.assessa.com.br

ASSESSA
INOVAÇÃO PARA UM MUNDO MAIS VERDE